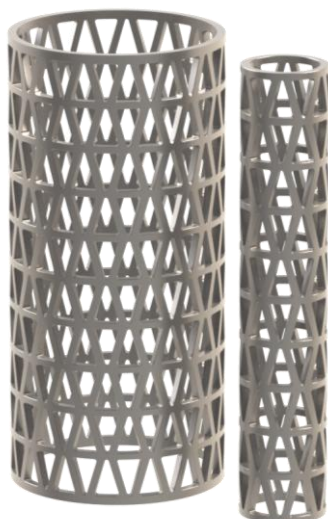


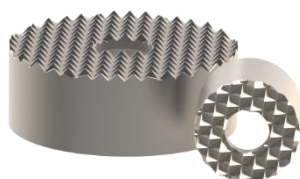
## ИМПЛАНТАТЫ ДЛЯ МЕЖТЕЛОВОГО СПОНДИЛОДЕЗА СЕТЧАТЫЕ (МЭШИ)



**И**мплантат относится к новому классу устройств, предназначенных для тотального замещения тела позвонка. Различные типоразмеры имплантатов предназначены для использования на шейном, грудном и поясничном отделах позвоночника. Цель установки имплантата - обеспечение выполнения корпорозеда и надежной передней стабилизации.

**ПОКАЗАНИЕМ К ПРИМЕНЕНИЮ** является нестабильность позвоночника за счет поражения переднего опорного комплекса:

- взрывные оскольчатые переломы
- посттравматические деформации
- дегенеративно-дистрофические поражения
- деформации позвоночника, требующие переднего межтелового спондилодеза
- первичные и метастатические опухоли
- деформации после перенесенных воспалительных процессов.



**П**о желанию заказчика сетчатые титановые имплантаты могут комплектоваться крышками соответствующего диаметра.

### *Типоразмеры*

№	Длина эндопротеза, мм	Диаметр эндопротеза, мм										
		10	12	13	15	16	18	19	21	22	23	25
1	50	10	12	13	15	16	18	19	21	22	23	25
2	100	10	12	13	15	16	18	19	21	22	23	25