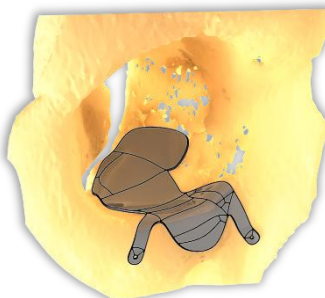
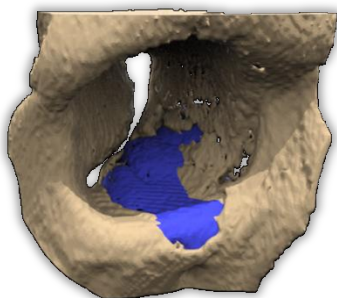
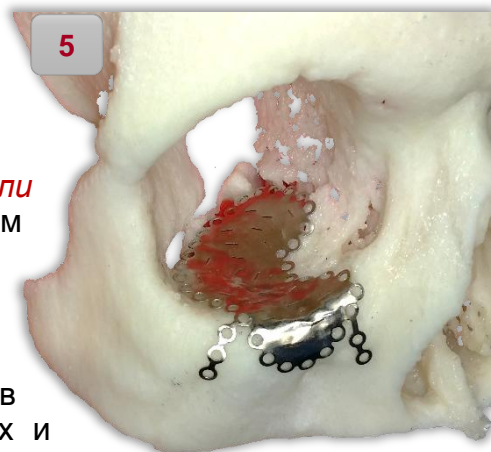


## ИНДИВИДУАЛЬНЫЙ ИМПЛАНТАТ ДЛЯ РЕКОНСТРУКЦИИ КОСТНЫХ СТРУКТУР ГЛАЗНОЙ ОРБИТЫ

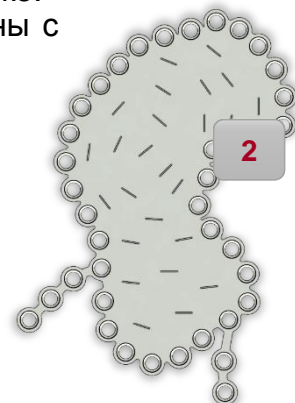
**МЫ** разрабатываем и изготавливаем изделия на стыке *медицинской и инженерной компетенций* с учетом требований врача, особенностей пациента и технологии производства.

### ЭТАПЫ СОЗДАНИЯ ИМПЛАНТАТА:

1. Получение по *КТ снимкам* пациента *точной 3D модели* лицевых костей черепа вместе с поврежденным участком орбиты.
2. Выявление периметра повреждения нижней орбиты и планирование точек фиксации пластины (с учетом толщины кости и расположения сосудов/нервов).
3. Проектирование предварительной формы пластины в специализированной *САПР*, создание карты максимальных и минимальных изгибов для нанесения перфорации в зонах наибольшего напряжения и создание развертки будущей пластины.
4. Финальное построение *в САПР* и вырезка пластины на лазерном ЧПУ станке.
5. *3D печать* прототипа глазницы. Гибка и окончательная подгонка пластины с точным закрытием зоны дефекта по напечатанному прототипу.



1



2

### ПОКАЗАНИЯ:

- ✓ Перелом и деформация костных структур орбиты, сопровождающиеся функциональными и косметическими дефектами.



### ЦЕЛИ:

- ✓ Ликвидация функционального и эстетического дефекта у пациентов с посттравматическими изменениями костных структур орбиты.
- ✓ Социальная адаптация и повышение качества жизни.

