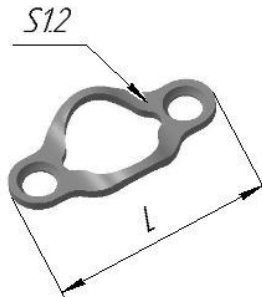
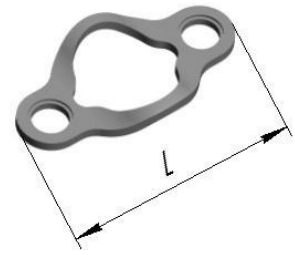
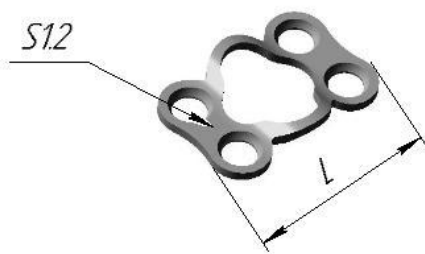
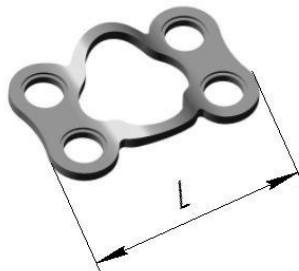


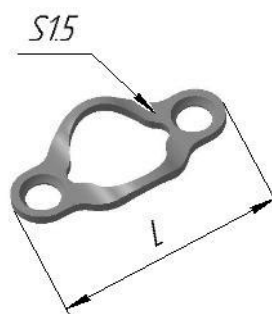
Таблица 1 – Комплектность

| № п/п | № по каталогу | Наименование | Единица измерения, |
|--|---------------|--------------------------|--------------------|
|  | | | |
| Пластина тип 1 (2 отв. Ø4,5мм) S=1.2мм) | | | |
| 1 | P011.01 | Пластина тип 1 (L=26 мм) | ШТ. |
| 2 | P011.02 | Пластина тип 1 (L=30 мм) | ШТ. |
| 3 | P011.03 | Пластина тип 1 (L=34 мм) | ШТ. |
| 4 | P011.04 | Пластина тип 1 (L=38 мм) | ШТ. |
|  | | | |
| Пластина тип 1 (2 отв. под резьбу М5) | | | |
| 1 | P012.01. | Пластина тип 1 (L=26 мм) | ШТ. |
| 2 | P012.02 | Пластина тип 1 (L=30 мм) | ШТ. |
| 3 | P012.03 | Пластина тип 1 (L=34 мм) | ШТ. |
| 4 | P012.04 | Пластина тип 1 (L=38 мм) | ШТ. |
|  | | | |
| Пластина тип 2 (4 отв. Ø4,5 мм S=1.2мм) | | | |
| 1 | P013.01 | Пластина тип 2 (L=26 мм) | ШТ. |
| 2 | P013.02 | Пластина тип 2 (L=30 мм) | ШТ. |
| 3 | P013.03 | Пластина тип 2 (L=34 мм) | ШТ. |
| 4 | P013.04 | Пластина тип 2 (L=38 мм) | ШТ. |



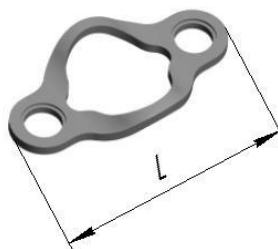
Пластина тип 2 (4 отв. под резьбу М5)

| | | | |
|---|---------|--------------------------|-----|
| 1 | P014.01 | Пластина тип 2 (L=26 мм) | ШТ. |
| 2 | P014.02 | Пластина тип 2 (L=30 мм) | ШТ. |
| 3 | P014.03 | Пластина тип 2 (L=34 мм) | ШТ. |
| 4 | P014.04 | Пластина тип 2 (L=38 мм) | ШТ. |



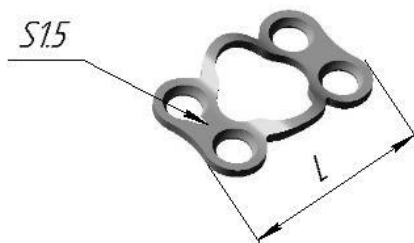
Пластина тип 1 (2 отв. Ø4,5мм S=1.5мм)

| | | | |
|---|---------|--------------------------|-----|
| 1 | P015.01 | Пластина тип 1 (L=26 мм) | ШТ. |
| 2 | P015.02 | Пластина тип 1 (L=30 мм) | ШТ. |
| 3 | P015.03 | Пластина тип 1 (L=34 мм) | ШТ. |
| 4 | P015.04 | Пластина тип 1 (L=38 мм) | ШТ. |



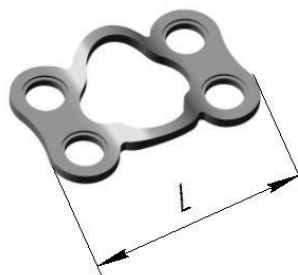
Пластина тип 1 (2 отв. под резьбу М5)

| | | | |
|---|---------|--------------------------|-----|
| 1 | P016.01 | Пластина тип 1 (L=26 мм) | ШТ. |
| 2 | P016.02 | Пластина тип 1 (L=30 мм) | ШТ. |
| 3 | P016.03 | Пластина тип 1 (L=34 мм) | ШТ. |
| 4 | P016.04 | Пластина тип 1 (L=38 мм) | ШТ. |



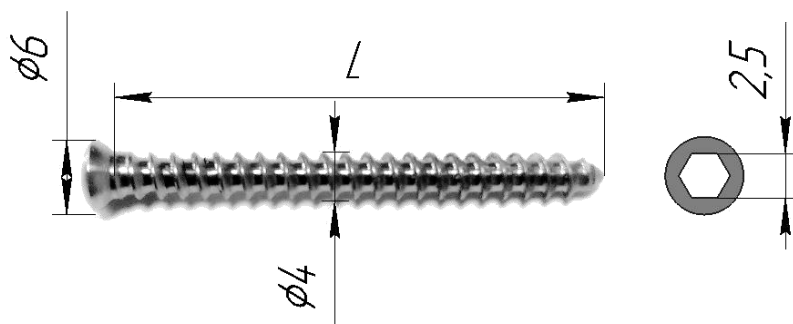
Пластина тип 2 (4 отв. $\varnothing 4,5$ мм S=1.5мм)

| | | | |
|---|---------|--------------------------|-----|
| 1 | P017.01 | Пластина тип 2 (L=26 мм) | ШТ. |
| 2 | P017.02 | Пластина тип 2 (L=30 мм) | ШТ. |
| 3 | P017.03 | Пластина тип 2 (L=34 мм) | ШТ. |
| 4 | P017.04 | Пластина тип 2 (L=38 мм) | ШТ. |



Пластина тип 2 (4 отв. под резьбу М5)

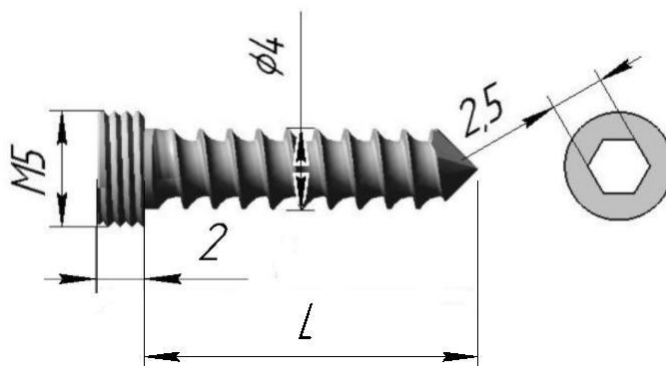
| | | | |
|---|---------|--------------------------|-----|
| 1 | P018.01 | Пластина тип 2 (L=26 мм) | ШТ. |
| 2 | P018.02 | Пластина тип 2 (L=30 мм) | ШТ. |
| 3 | P018.03 | Пластина тип 2 (L=34 мм) | ШТ. |
| 4 | P018.04 | Пластина тип 2 (L=38 мм) | ШТ. |



Винт тип 1 (d=4,0 мм)

| | | | |
|----|---------|----------------------|-----|
| 1 | D027.00 | Винт тип 1 (L=10 мм) | ШТ. |
| 2 | D027.01 | Винт тип 1 (L=12 мм) | ШТ. |
| 3 | D027.02 | Винт тип 1 (L=14 мм) | ШТ. |
| 4 | D027.03 | Винт тип 1 (L=16 мм) | ШТ. |
| 5 | D027.04 | Винт тип 1 (L=18 мм) | ШТ. |
| 6 | D027.05 | Винт тип 1 (L=20 мм) | ШТ. |
| 7 | D027.06 | Винт тип 1 (L=22 мм) | ШТ. |
| 8 | D027.07 | Винт тип 1 (L=24 мм) | ШТ. |
| 9 | D027.08 | Винт тип 1 (L=26 мм) | ШТ. |
| 10 | D027.09 | Винт тип 1 (L=28 мм) | ШТ. |



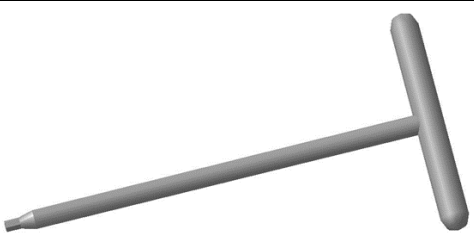

| | | | |
|----|---------|----------------------|-----|
| 11 | D027.10 | ВИНТ тип 1 (L=30 мм) | ШТ. |
| 12 | D027.11 | ВИНТ тип 1 (L=32 мм) | ШТ. |
| 13 | D027.12 | ВИНТ тип 1 (L=34 мм) | ШТ. |
| 14 | D027.13 | ВИНТ тип 1 (L=36 мм) | ШТ. |
| 15 | D027.14 | ВИНТ тип 1 (L=38 мм) | ШТ. |
| 16 | D027.15 | ВИНТ тип 1 (L=40 мм) | ШТ. |
| 17 | D027.16 | ВИНТ тип 1 (L=42 мм) | ШТ. |
| 18 | D027.17 | ВИНТ тип 1 (L=44 мм) | ШТ. |
| 19 | D027.18 | ВИНТ тип 1 (L=46 мм) | ШТ. |



ВИНТ тип 2 (d=4,0 мм)

| | | | |
|-----|---------|----------------|-----|
| 1. | D026.00 | ВИНТ (L=10 мм) | ШТ. |
| 2. | D026.01 | ВИНТ (L=12 мм) | ШТ. |
| 3. | D026.02 | ВИНТ (L=14 мм) | ШТ. |
| 4. | D026.03 | ВИНТ (L=16 мм) | ШТ. |
| 5. | D026.04 | ВИНТ (L=18 мм) | ШТ. |
| 6. | D026.05 | ВИНТ (L=20 мм) | ШТ. |
| 7. | D026.06 | ВИНТ (L=22 мм) | ШТ. |
| 8. | D026.07 | ВИНТ (L=24 мм) | ШТ. |
| 9. | D026.08 | ВИНТ (L=26 мм) | ШТ. |
| 10. | D026.09 | ВИНТ (L=28 мм) | ШТ. |
| 11. | D026.10 | ВИНТ (L=30 мм) | ШТ. |
| 12. | D026.11 | ВИНТ (L=32 мм) | ШТ. |
| 13. | D026.12 | ВИНТ (L=34 мм) | ШТ. |
| 14. | D026.13 | ВИНТ (L=36 мм) | ШТ. |
| 15. | D026.14 | ВИНТ (L=38 мм) | ШТ. |
| 16. | D026.15 | ВИНТ (L=40 мм) | ШТ. |
| 17. | D026.16 | ВИНТ (L=42 мм) | ШТ. |
| 18. | D026.17 | ВИНТ (L=44 мм) | ШТ. |
| 19. | D026.18 | ВИНТ (L=46 мм) | ШТ. |

Таблица 2 – Монтажный инструмент

| | | | |
|--|--------|-------------|-----|
|  | | | |
| 1 | PM0001 | Направитель | ШТ. |
|  | | | |
| 2 | PM0002 | Шило | ШТ. |
|  | | | |
| 3 | PM0003 | Ключ 2,5 мм | ШТ. |
|  | | | |
| 4 | PM0004 | Сверло | ШТ. |