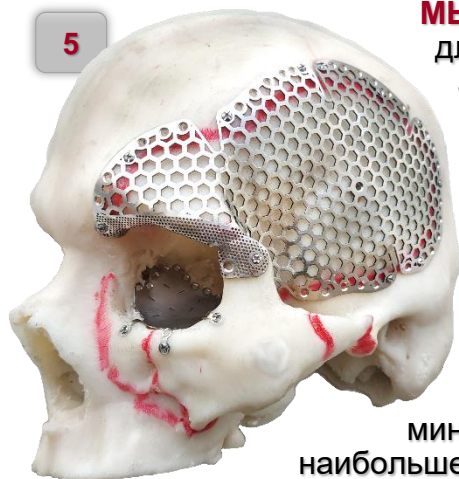


## ИНДИВИДУАЛЬНЫЕ ПЛАСТИНЫ ДЛЯ КРАНИОПЛАСТИКИ

5

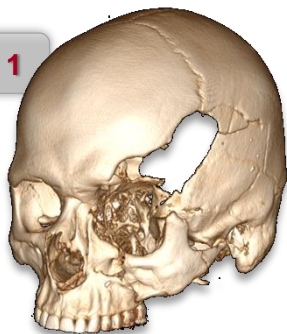


**Мы** разрабатываем и изготавливаем индивидуальные пластины для краниопластики с учетом требований врача, особенностей анатомии пациента и технологии производства.

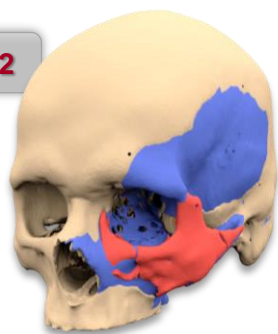
### ЭТАПЫ СОЗДАНИЯ ИМПЛАНТАТА:

1. Получение по **КТ снимкам** пациента **точной 3D модели** лицевых костей черепа вместе с поврежденным участком черепа.
2. Выявление периметра повреждения и планирование точек фиксации пластины. При необходимости возврат в исходное положение фрагментов костей черепа.
3. Проектирование предварительной формы пластины в специализированной **САПР**, создание карты максимальных и минимальных изгибов для нанесения перфорации в зонах наибольшего напряжения и создание развертки будущей пластины.
4. Финальное построение **в САПР** и вырезка пластины на лазерном ЧПУ станке.
5. **3D печать** анатомической модели черепа для планирования операции. Гибка и окончательная подгонка пластины с точным закрытием зоны дефекта по созданному проекту.

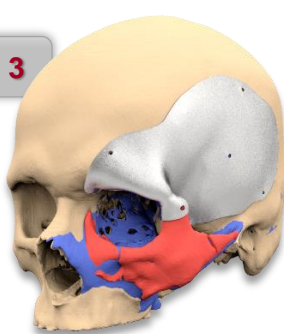
1



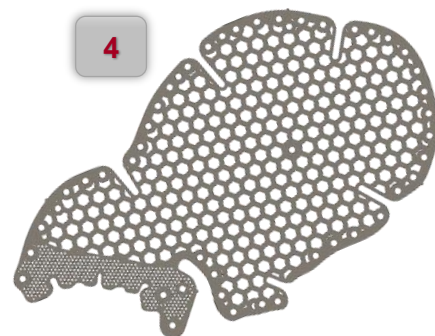
2



3



4



### ПОКАЗАНИЯ:

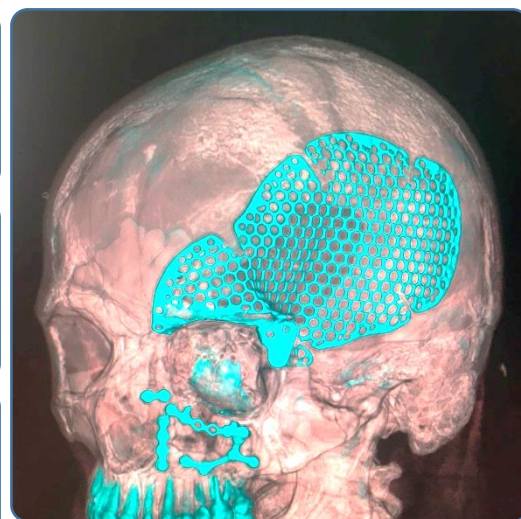
- ✓ Утрата и/или деформация обширных фрагментов костей черепа, сопровождающиеся функциональными и косметическими дефектами.

### ЦЕЛИ:

- ✓ Ликвидация функционального и эстетического дефекта у пациентов.
- ✓ Социальная адаптация и повышение качества жизни.

### ПРЕИМУЩЕСТВА:

- ✓ Ликвидация дефекта любой сложности и формы.
- ✓ Не требует подгонки и доработки во время операции от хирурга.
- ✓ Операционный процесс ускоряется и упрощается
- ✓ **ЦЕНА** значительно ниже чем печатать имплантат сразу из титана



Послеоперационное КТ.